

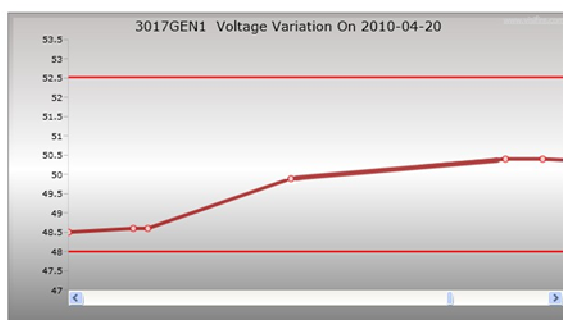
RDMS Module

Avec le RDMS Module Amla lance une nouvelle gamme de solutions pour la visualisation à distance et la commande à distance de machines et appareils industriels. En fournissant des informations rapides et précises à tout moment et tout emplacement, le RDMS Module vous aide à réduire les temps d'arrêt des appareils et les déplacements inutiles du personnel de maintenance, ce qui contribue également à préserver notre environnement naturel.

Les applications types incluent la supervisions des multiples source d'énergies, la gestion et la commande à distance d'automatismes industriels et de process, de générateurs électriques, de gestion des eaux et des eaux usées, ainsi que des équipements de chauffage et d'aération dans le secteur immotique.

Le RDMS Module fonctionne aussi bien de près que de loin, de partout sur terre! SMS d'alarme peuvent être reçus et SMS de commande peuvent être envoyé au module (cliquer la photo du haut ou celle du bas). Les fonctions Alarme et télécommande peuvent en être utilisées simultanément et le tout est aisément contrôlé par SMS.

Le module ne nécessite aucun fil de téléphone par ce qu'il contient sont propre GSM modem qui peut communiquer avec votre portable (ou n'importe quel autre) de ou à n'importe quelle location.



Variation du voltage des batteries d'un site en période de charge

Accessoires de livraison

capteur thermomètre, microphone externe, alimentation stabilisée 110 /240VAC à 12Vdc 1500mA.

Réf. produit: A0045-086 - V 1,5 - pour liquides,
A0045-095 - V1,6 - pour déchets
Type: Module Radio
Ref doc: Tank Trak 2 US FR_SPT_20090824
Version: V1.0



SPECIFICATIONS TECHNIQUES

Contrôle à distance par SMS pour:

- 7 entrées d'alarme à temporisation indépendentes
- SMS d'alarme ou SOS jusqu'à 40 numéros
- SOS fonction permanente
- Sortie haut-parleur / entrée microphone
- Contrôle automatique des sorties en alarme (sirene, pomp,,)
- Marche/arrêt d'appareils ou de machines par sms
- 3 sorties de puissance jusqu'à 2500W
- Mesure de tension. Voltage 0-50VDC (0-500VAC option)
- Mesure de température (0-100 degrés avec senseur livré)
- Température et voltage SMS à niveau bas/haut programmables
- Thermostat fonction. Modes jour/nuit, Alarme marche/arrêt

